



Cyngor Bwrdeistref Sirol Wrecsam

Ymgynghoriad ar Ffederasiwn Ysgolion Dyffryn Dyfrdwy

Asesiad o'r Effaith ar y Gymuned

Ebrill 2025

Ysgol Gynradd Gymunedol Y Garth Garth Road Garth Trevor LL20 7UY	Ysgol Gynradd Gymunedol Froncysyllte Heol y Coetir Llangollen LL20 7SU	Ysgol Gynradd Wirfoddol a Reolir yr Eglwys yng Nghymru Pentre Pentre, Y Waun, LL14 5AW
---	--	---

Mae'r ddogfen hon ar gael mewn ieithoedd heblaw'r Gymraeg neu Saesneg ar gais.

Mae hefyd ar gael mewn fformatau hygyrch fel print bras, Braille, DVD BSL a CD sain ar gais. I wneud cais am y ddogfen hon mewn fformat neu iaith arall, e-bostiwch DeeValleyConsultation@wrexham.gov.uk neu ysgrifennwch at y Ymgynghoriadau Dyffryn Dyfrdwy, Addysg, Adeiladau'r Goron, 31 Stryt Caer, Wrecsam, LL13 8BG.

Mae hon yn parhau i fod yn ddogfen weithiol ac mae'n destun newid drwy gydol y cyfnod ymgynghori.



Cyflwyniad

Mae Fframwaith Trefniadaeth Ysgolion Cyngor Bwrdeistref Sirol Wrecsam (2017-2025) yn nodi gweledigaeth a chyfeiriad strategol hirdymor y Cyngor ar gyfer datblygiadau mewn darpariaeth addysg.

Yn amodol ar gytundeb y Bwrdd Gweithredol ym mis Medi 2025, mae Cyngor Bwrdeistref Sirol Wrecsam yn bwriadu cynnal ymgynghoriad ffurfiol ar Ffederasiwn Ysgolion Dyffryn Dyfrdwy. Os caiff ei gymeradwyo, bydd yr ymgynghoriad yn rhedeg o **23 Medi 2025 i 7 Tachwedd 2025** i ganiatáu digon o amser i randdeiliaid ymateb.

Mae dyletswydd ar y Cyngor i sicrhau bod darpariaeth addysg yn adlewyrchu patrymau newidiol y boblogaeth, a bod ein hysgolion wedi'u lleoli yn y lleoliad cywir gydag adeiladau a chyfleusterau sy'n addas i wasanaethu anghenion pob dysgwr. Wrth ystyried faint o leoedd ysgol sydd eu hangen, ystyrir nifer y lleoedd disgyblion sydd ar gael, tueddiadau cynyddol a gostyngol yn niferoedd derbyn a'r galw rhagamcanol am leoedd disgyblion mewn ysgol.

Lle mae nifer uchel o leoedd gwag mewn ysgol, mae adnoddau'n cael eu defnyddio mewn ffordd y gellid eu defnyddio'n well i wella ansawdd addysg pob dysgwr. Mae nifer uchel o leoedd gwag yn ei gwneud yn anodd cynllunio a rheoli'r ysgol, gan greu problemau wrth reoli maint dosbarthiadau babanod a gadael rhannau o'r ysgol yn segur o bosibl ac nid yw hyn yn gost-ffeithiol.

Nid yw'r cynnig i ymgynghori ar Ffederasiwn Ysgolion Dyffryn Dyfrdwy wedi'i wneud yn ddifeddwl. Bydd yr ymgynghoriad yn dilyn canllawiau a sefydlwyd gan Lywodraeth Cymru a bydd yn cynnwys rhanddeiliaid allweddol fel y nodir yng Nghod Trefniadaeth Ysgolion 2018. Mae'r Cod Trefniadaeth Ysgolion (2018) yn ei gwneud yn ofynnol i Awdurdodau Lleol gynnal Asesiad o'r Effaith ar y Gymuned i roi ystyriaeth briodol i effeithiau cynigion ar y gymuned.

Mae'r ddogfen hon yn asesu'r effaith y gallai'r cynnig ei chael ar y gymuned ac yn ffurfio rhan o nifer o asesiadau effaith gan gynnwys: y Gymraeg, Trafnidiaeth ac Asesiad Effaith Integredig sy'n cynnwys Llesiant Cenedlaethau'r Dyfodol a Chydraddoldeb. Yn ddiweddar, mae'r Cyngor wedi cyflwyno Asesiad Effaith Integredig sy'n ystyried ein dyletswyddau a'n hymrwymyiadau mewn cysylltiad â:

- Blaenoriaethau'r Cyngor (2023-28)
- Ein Datganiad Argyfwng Ecolegol a Hinsawdd (2019)
- Ein Strategaeth Gyfranogi (2022-2027)
- Deddf Cydraddoldeb 2010 (gan gynnwys Dyletswydd Cydraddoldeb Sector Cyhoeddus, Dyletswydd Economaidd-Gymdeithasol a Chaffael)
- Mesur y Gymraeg (Cymru) 2011 - Safonau Llundio Polisi
- Deddf y Lluoedd Arfog 2021
- Deddf Llesiant Cenedlaethau'r Dyfodol (Cymru) 2015

Mae asesiadau effaith yn ddogfennau gweithiol a fydd yn cael eu diweddarau'n barhaus yng ngoleuni gwybodaeth o ymgynghori â rhanddeiliaid a phenderfyniadau a wneir gan Aelodau Etholedig.

Y Cynnig a'r Effeithiau Posibl

Y cynnig yw ystyried y 3 opsiwn canlynol a'r effeithiau posibl ar Ffederasiwn Ysgolion Dyffryn Dyfrdwy:

- **Opsiwn 1** - Parhau â'r Sefyllfa Bresennol. Byddai'r opsiwn hwn yn golygu y byddai'r 3 ysgol yn Ffederasiwn Dyffryn Dyfrdwy yn parhau i weithredu fel y maent ar hyn o bryd.
- **Opsiwn 2** - Cau Ysgol Gynradd Gymunedol Froncysyllte. Byddai'r opsiwn hwn yn golygu y byddai Ysgol Froncysyllte yn cau ac y byddai disgyblion presennol yn cael cynnig lle mewn ysgol arall.
- **Opsiwn 3** - Cau y 3 ysgol yn Ffederasiwn Dyffryn Dyfrdwy i greu un ysgol gyfunol ar un safle. Byddai'r opsiwn hwn yn cynnwys cau Froncysyllte ar unwaith cyn yr ailstrwythuro ehangach.

Yr Opsiwn a Ffefrir

Opsiwn 2 yw'r opsiwn a ffefrir.

Rhagwelir y bydd lefel y lleoedd gwag yn Ysgol Froncysyllte yn parhau. Nid oes data ar gael i awgrymu y bydd nifer y disgyblion sy'n gwneud cais i fynychu'r ysgol yn uwch na 84 mewn blynyddoedd i ddod.

Trwy gyflwyno'r cynnig hwn, mae'r Cyngor yn bwriadu mynd i'r afael â'r galw gostyngol am leoedd ysgol yn Ysgol Froncysyllte.

Mae **Opsiwn 1** wedi ei ddiystyru oherwydd:

- Niferoedd gostyngol y disgyblion sy'n gwneud cais am leoedd yn yr ysgol dros gyfnod parhaus.
- Rhagolygon sy'n awgrymu y bydd y duedd hon yn parhau.
- Mae'r gostyngiad yn niferoedd y disgyblion wedi effeithio ar gynaliadwyedd addysgol ac ariannol yr ysgol ac mae angen mynd i'r afael â hyn.

Mae **Opsiwn 3** wedi ei ddiystyru oherwydd:

- Nid oes safle addas arall ar gael. Felly, ni fydd ymgynghoriad ar Opsiwn 3.

Pam mae'r Cyngor yn cynnig y newidiadau?

Mae'r ffactorau sydd wedi'u hystyried gan y Cyngor wrth benderfynu ymgynghori ar y cynnig hwn yn cynnwys:

- Sicrhau cynaliadwyedd ysgolion yn Ffederasiwn Dyffryn Dyfrdwy yn y dyfodol.
- Galluogi disgyblion i fynychu ysgolion eraill a fyddai wedi'u paratoi'n well i fodloni'r Cwricwlwm i Gymru newydd.
- Galluogi disgyblion i fynychu ysgolion eraill a fyddai'n darparu ystod ehangach o gyfleoedd addysgol ac allgyrsiol.
- Galluogi disgyblion i fynychu ysgol â charfan fwy, fel y gellir addysgu disgyblion mewn dosbarthiadau o grŵp oedran tebyg gan ddarparu cyfleoedd ychwanegol ar gyfer cymorth cyfoedion.
- Galluogi disgyblion i fynychu ysgolion ag adeiladau o ansawdd gwell.
- Sicrhau effeithlonrwydd cynllunio a rheoli adnoddau.
- Lleihau'r nifer cyffredinol o leoedd gwag y Cyngor mewn ysgolion cynradd.
- Mynd i'r afael â'r mater o niferoedd isel o ddisgyblion ar y gofrestr a'r derbyniad a ragwelir.

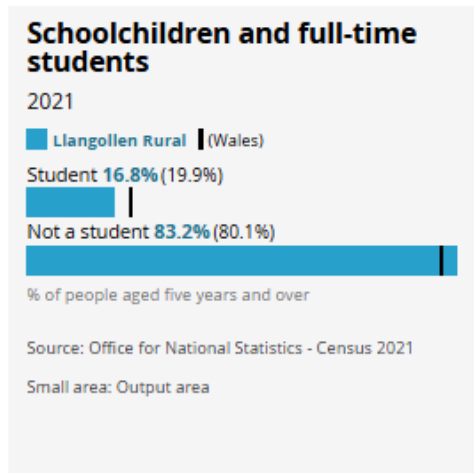
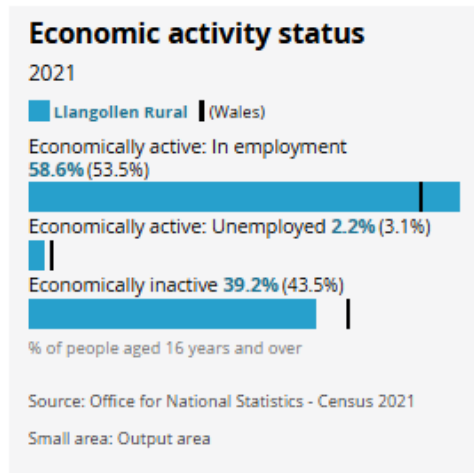
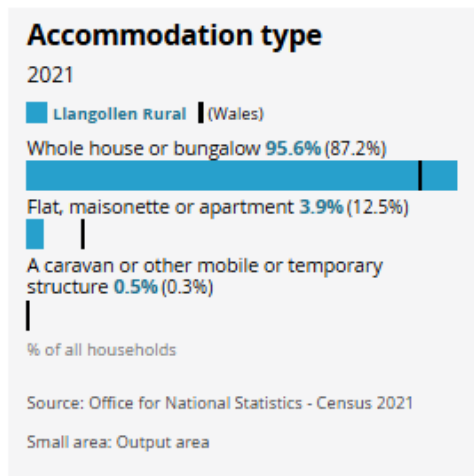
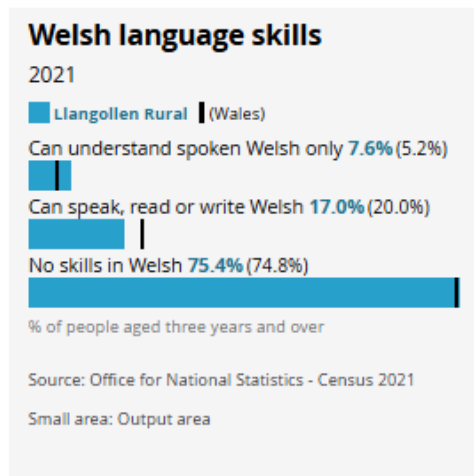
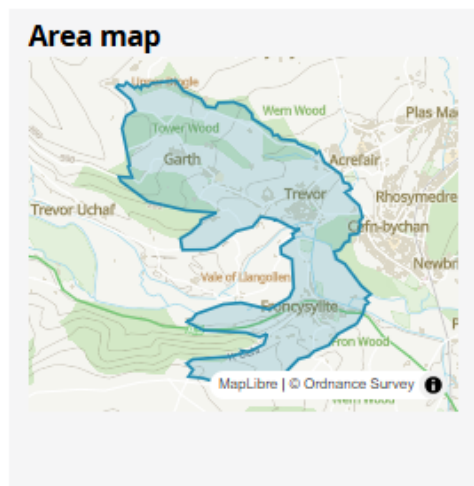
- Sicrhau bod y Cyngor yn cydymffurfio â'i ddyletswydd i fonitro'r galw am leoedd ysgol a sicrhau hyfywedd yr ystâd ysgolion.
- Gwireddu arbediad ariannol a gronnir i gyllideb Ffederasiwn Dyffryn Dyfrdwy.

Byddai'r newidiadau arfaethedig yn:

- Lleihau'r nifer cyffredinol o leoedd gwag y Cyngor yn ysgolion cynradd Wrecsam.
- Rhoi ateb priodol i ateb y galw lleol am leoedd ysgol yn yr ardaloedd lle mae'r ysgolion wedi'u lleoli.
- Cyfyngu ar yr effaith ar bob ysgol, yn lleol ac ar draws y sir.
- Cefnogi twf cynaliadwy addysg cyfrwng Cymraeg yn unol â dyheadau Cynllun Strategol Cymraeg mewn Addysg y Cyngor a Cymraeg 2050.
- Galluogi disgyblion i fynychu ysgolion eraill a fyddai wedi'u paratoi'n well i fodloni'r Cwricwlwm i Gymru newydd.
- Galluogi disgyblion i fynychu ysgolion eraill a fyddai'n darparu ystod ehangach o gyfleoedd addysgol ac allgyrsiol.
- Galluogi disgyblion i fynychu ysgol â charfan fwy, fel y gellir addysgu disgyblion mewn dosbarthiadau o grŵp oedran tebyg.
- Galluogi disgyblion i gael mynediad at gyfleoedd ychwanegol ar gyfer cymorth cyfoedion.
- Darparu cysondeb cwricwlwm, dulliau arwain cyfarwydd a pharhad gofal i ddisgyblion lleol.
- Bydd gwella safonau addysg o fudd i holl ddisgyblion yr ardal.

Proffil Ward - Llangollen Wledig

Llangollen Rural

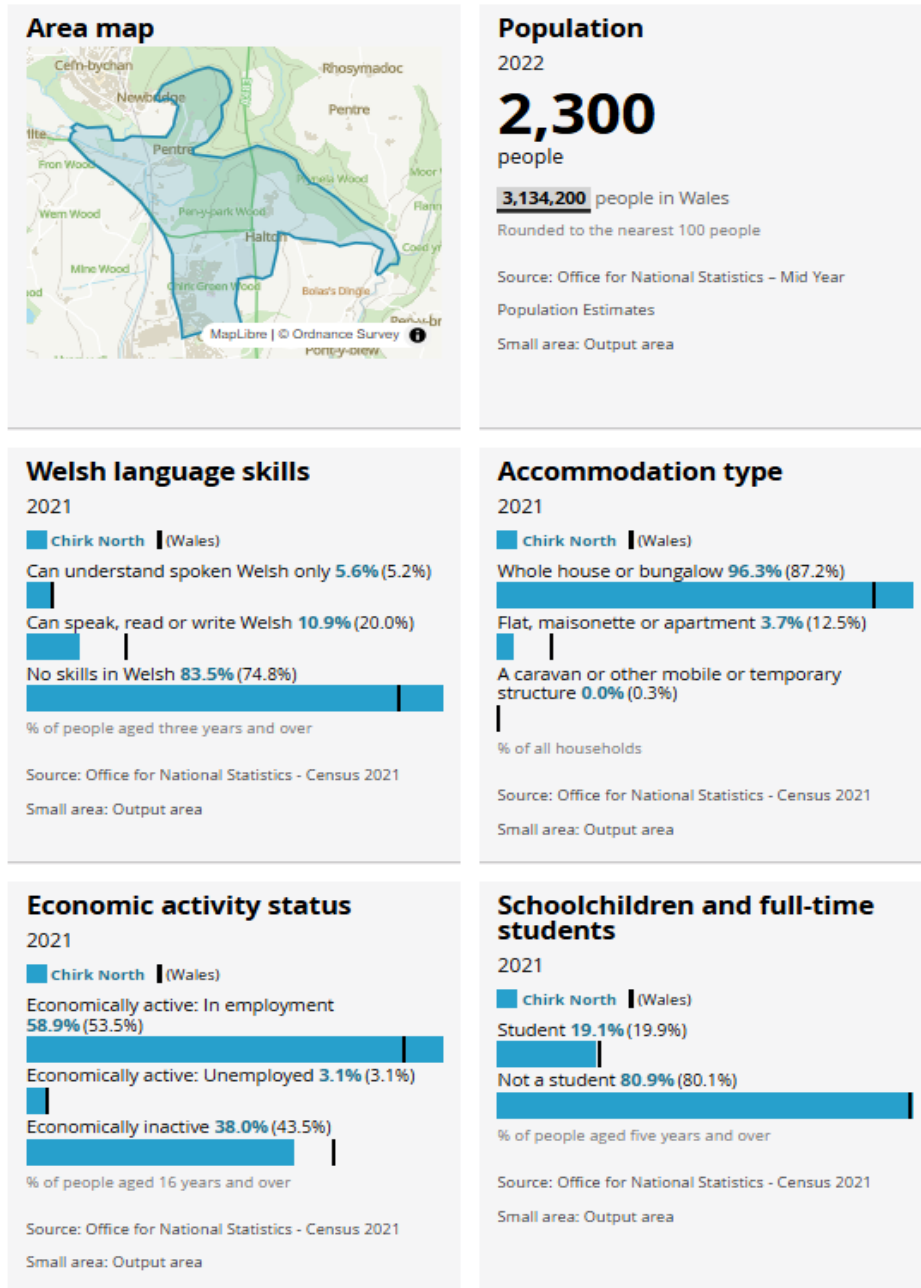


Nid yw'r testun yn y ddelwedd uchod ar gael yn Gymraeg gan mai o wefan Saesneg yn unig y mae'n deillio.

Mae Ysgol Gynradd Garth ac Ysgol Gynradd Froncysyllte o fewn Ward Wledig Llangollen. Mae'r llun yn dangos map o'r ardal a gwybodaeth am boblogaeth, sgiliau Cymraeg, math o lety, gweithgarwch economaidd a chanran y plant ysgol a myfyrwyr amser llawn. I gael rhagor o wybodaeth am Ddata Cyfrifiad Llangollen Wledig, ewch i [Proffil Ardal Penodol-Llangollen Wledig](#) ar wefan y Swyddfa Ystadegau Gwladol.

Proffil Ward-Gogledd Y Waun

Chirk North



Nid yw'r testun yn y ddelwedd uchod ar gael yn Gymraeg gan mai o wefan Saesneg yn unig y mae'n deillio.

Mae Ysgol Gynradd yr Eglwys yng Nghymru Pentre yn Ward Gogledd y Waun. Mae'r llun yn dangos map o'r ardal a gwybodaeth am boblogaeth, sgiliau Cymraeg, math o lety, gweithgarwch economaidd a chanran y plant ysgol a myfyrwyr amser llawn. I gael rhagor o wybodaeth am Ddata Cyfrifiad Gogledd y Waun, ewch i [Proffil Ardal Penodol-Gogledd y Waun](#) gwefan y Swyddfa Ystadegau Gwladol.

Y Gymuned

Cyfleusterau a gwasanaethau y mae Ysgol Gynradd Gymunedol Y Garth yn eu darparu (cymerwyd y wybodaeth hon o wefan yr ysgol, prosiectws yr ysgol neu a ddarparwyd gan y Pennaeth):

- Grwpiau Plant Bach ar gyfer y Gymuned Leol
- Clwb Brecwast
- Clwb ar ôl Ysgol
- Gofal Plant Dyffryn Dyfrdwy - wedi'i leoli ar safle Ysgol Y Garth ar gyfer plant 2-5 oed

Cyfleusterau a gwasanaethau y mae Ysgol Gynradd Gymunedol Froncysyllte yn eu darparu (cymerwyd y wybodaeth hon o wefan yr ysgol, prosiectws yr ysgol neu a ddarparwyd gan y Pennaeth):

- Grwpiau Plant Bach ar gyfer y Gymuned Leol
- Clwb Brecwast

Cyfleusterau a gwasanaethau y mae Ysgol Gynradd Wirfoddol a Reolir yr Eglwys yng Nghymru Pentre yn eu darparu (cymerwyd y wybodaeth hon o wefan yr ysgol, prosiectws yr ysgol neu a ddarparwyd gan y Pennaeth):

- Grwpiau Plant Bach ar gyfer y Gymuned Leol
- Clwb Brecwast
- Clwb ar ôl Ysgol

Mae'r rhestr isod yn dangos y mathau o wasanaethau cymunedol sydd ar gael / a ddarperir yn ardal y tair ysgol:

- Eglwys/ Cofeb Eglwys
- Clinig/ Fferyllfa
- Tafarndai
- Trafnidiaeth Gyhoeddus
- Meithrinfa Ddydd
- Maes Carafanau
- Caffi
- Cyngor Cymuned
- Parcio Ceir
- Canolfan Gymunedol sy'n Cynnal Grwpiau Lleol
- Côr Meibion
- Parc/ Man chwarae
- Tirnodau Lleol - Traphont Ddŵr Pontcysyllte, Castell y Waun
- Diffibrilwyr

Nid oedd yr ardal sy'n gwasanaethu'r ysgolion wedi'i dynodi'n flaenorol yn ardal Cymunedau yn Gyntaf.

Mae'r Awdurdod Lleol wedi ystyried p'un a fyddai'n ymarferol ac yn economaidd cyd-leoli gwasanaethau lleol yn Ysgol Froncysyllte i wrthbwyso costau cynnal a chadw'r ysgol, fodd bynnag nid yw hyn yn hyfyw oherwydd maint a phriodoldeb safle'r ysgol.

Cyfleusterau Gofal Plant yn yr Ardal Leol

Mae'r tabl isod yn dangos y gwasanaethau gofal plant sy'n gwasanaethu Ysgol Y Garth (o fewn 3 milltir cerdded i safle'r ysgol):

Enw	Math	Pellter (Milliroedd)
Ffederasiwn Dyffryn Dyfrdwy	Gofal Dydd Llawn	0
Jo Feldman	Gwarchodwr Plant	0.3
Emma Jones	Gwarchodwr Plant	0.91
Kiddies World	Cylch Chwarae	1.24
Dreigiau Diddy	Clwb Ar Ôl Ysgol, Clwb Gwyliau, Clwb Brecwast	1.24
Dechrau Disglair Cefn Mawr	Cylch Chwarae	1.53
Cylch Meithrin/Plws Min Y Ddol	Cylch Chwarae	2.1
Gofal Plant Penycae	Clwb ar ôl Ysgol	2.24
Gwasanaeth Gwarchod Plant Emma Emma Prydden	Gwarchodwr Plant	2.41
Little Wrens	Gwarchodwr Plant	2.46
Little Sunflowers	Gofal Dydd Llawn	2.7
Canolfan Deulu Idwal	Dechrau'n Deg	2.8

Mae'r tabl isod yn dangos y gwasanaethau gofal plant sy'n gwasanaethu Ysgol Froncysyllte (o fewn 3 milltir cerdded i safle'r ysgol):

Enw	Math	Pellter (Milltiroedd)
Dechrau Disglair Cefn Mawr	Cylch Chwarae	0.76
Cylch Meithrin/Plws Min Y Ddol	Cylch Chwarae	0.76
Emma Jones	Gwarchodwr Plant	1.06
Kiddies World	Cylch Chwarae	1.23
Dreigiau Diddy	Clwb Ar Ôl Ysgol, Clwb Gwyliau, Clwb Brecwast	1.23
Gofal Plant Penycae	Clwb ar ôl Ysgol	2.58
Byd Bach	Meithrinfa Ddydd	2.73
Gwasanaeth Gwarchod Plant Emma Emma Prydden	Gwarchodwr Plant	2.84
Little Wrens	Gwarchodwr Plant	2.85
Rogues a Rascals	Gwarchodwr Plant	2.91
Rainbows	Clwb ar ôl Ysgol	2.8
Manford Little Lambs	Meithrinfa Ddydd	3

Mae'r tabl isod yn dangos y gwasanaethau gofal plant sy'n gwasanaethu Ysgol Gynradd Wirfoddol a Reolir yr Eglwys yng Nghymru Pentre (o fewn 3 milltir cerdded i safle'r ysgol):

Enw	Math	Pellter (Milltiroedd)
Dechrau Disglair Cefn Mawr	Cylch Chwarae	0.87
Cylch Meithrin/Plws Min Y Ddol	Cylch Chwarae	0.87
Kiddies World	Cylch Chwarae	1.54
Dreigiau Diddy	Clwb Ar Ôl Ysgol, Clwb Gwyliau, Clwb Brecwast	1.54
Emma Jones	Gwarchodwr Plant	1.63
Byd Bach	Meithrinfa Ddydd	2.16
Rogues a Rascals	Gwarchodwr Plant	2.39
Gofal Plant Penycae	Clwb ar ôl Ysgol	2.6
Little Angels	Gwarchodwr Plant	2.65
Little Wrens	Gwarchodwr Plant	2.85
Gwasanaeth Gwarchodwr Plant Emma Emma Prydden	Gwarchodwr Plant	2.88
Rainbows	Clwb ar ôl Ysgol	2.1
Manford Little Lambs	Meithrinfa Ddydd	2.3

Gwybodaeth am faterion diogelwch cymunedol ehangach

Ni ragwelir y bydd y cynnig yn cael effaith andwyol ar faterion diogelwch cymunedol ehangach.

Asesiad o Effeithiau Posibl ar y Gymuned

Mae effaith yr opsiynau arfaethedig wedi'i hystyried, fel y dangosir yn y tablau isod. Os disgwylir i effaith fod o fudd i'r gymuned, mae wedi'i nodi'n gadarnhaol. Os disgwylir i effaith fod yn niweidiol i'r gymuned, mae wedi'i nodi'n negyddol ac os nad yw effaith yn effeithio'n sylweddol ar y gymuned mae wedi'i nodi'n niwtral.

Opsiwn 1 - Parhau â'r Sefyllfa Bresennol

Disgrifiad	Effaith Bosibl	Sylwadau
Mynediad at ddarpariaeth o'r un Dynodiad Ffydd	Niwtral	Dim effaith oherwydd Dim newid
Mynediad at Ddarpariaeth o'r Un Cyfrwng Iaith	Niwtral	Dim effaith oherwydd Dim newid
Effaith ar y Gymuned	Niwtral	Dim effaith oherwydd Dim newid
Effaith ar Ddemograffeg Gymunedol a Diogelwch Cymunedol	Niwtral	Dim effaith oherwydd Dim newid
Effaith ar y Defnydd o'r Gymraeg yn y Gymuned	Niwtral	Dim effaith oherwydd Dim newid
Effaith ar Fusnesau Lleol	Niwtral	Dim effaith oherwydd Dim newid
Effaith ar Ysgolion Cyfagos	Niwtral	Dim effaith oherwydd Dim newid
Effaith ar Ddisgyblion	Niwtral	Dim effaith oherwydd Dim newid
Effaith ar Rien/Gofalwyr a Theuluoedd	Niwtral	Dim effaith oherwydd Dim newid
Effaith ar Drefniadau Teithio y Dysgwyr	Niwtral	Dim effaith oherwydd Dim newid
Effaith ar gyfleusterau/gwasanaethau eraill a ddarperir yn yr ysgol	Niwtral	Dim effaith oherwydd Dim newid
Effaith ar Ddarpariaeth Addysgol/ Safonau Addysgol	Niwtral	Dim effaith oherwydd Dim newid
Effaith ar Staff	Niwtral	Dim effaith oherwydd Dim newid
Effaith ar Lywodraethwyr	Niwtral	Dim effaith oherwydd Dim newid

Opsiwn 2 - Cau Ysgol Gynradd Gymunedol Froncysyllte

Disgrifiad	Effaith Bosibl	Sylwadau
Mynediad at ddarpariaeth o'r un Dynodiad Ffydd	Niwtral	Dim newid.
Mynediad at Ddarpariaeth o'r Un Cyfrwng Iaith	Niwtral	Dim newid i'r cyfrwng iaith yn y Ffederasiwn.
Effaith ar y Gymuned	Negyddol Niwtral	Efallai na fydd teuluoedd lleol yn gallu anfon eu plant i'w hysgol leol. Fodd bynnag, mae data'n dangos bod plant sy'n mynychu Ysgol Froncysyllte ar hyn o bryd yn teithio o'r tu allan i'r ardal. Gallai fod effaith Negyddol ar grwpiau cymunedol sy'n defnyddio safle'r ysgol ar hyn o bryd. Gellir lliniaru hyn gan fod darpariaethau ar gael yn yr ysgolion eraill yn y Ffederasiwn ac o fewn y gymuned hefyd.
Effaith ar Ddemograffeg Gymunedol a Diogelwch Cymunedol	Niwtral	Annhebygol o fod unrhyw newid i ddemograffeg gymunedol na diogelwch cymunedol.
Effaith ar y Defnydd o'r Gymraeg yn y Gymuned	Niwtral	Annhebygol o effeithio ar y defnydd presennol o'r Gymraeg yn y gymuned.
Effaith ar Fusnesau Lleol	Niwtral	Ni ragwelir unrhyw effaith.
Effaith ar Ysgolion Cyfagos	Niwtral	Mae digon o leoedd mewn ysgolion yn yr ardal leol.
Effaith ar Ddisgyblion	Negyddol Cadarnhaol	Mae angen rheoli'r trefniadau pontio yn ofalus. Darparu'r amgylchedd dysgu mwyaf priodol i bob disgybl i gefnogi gwelliant ysgolion parhaus.
Effaith ar Rieni/Gofalwyr a Theuluoedd	Negyddol Niwtral	Efallai na fydd teuluoedd lleol yn gallu anfon eu plant i'w hysgol leol. Fodd bynnag, mae data'n dangos bod plant sy'n mynychu Ysgol Froncysyllte ar hyn o bryd yn teithio o'r tu allan i'r ardal. Gallai fod yn effaith negyddol ar rieni/gofalwyr a theuluoedd sy'n defnyddio'r grŵp plant bach neu'r clwb brechwast ar y safle. Mae hyn yn cael ei lliniaru gan ddarpariaethau tebyg yn yr ysgolion eraill yn y Ffederasiwn.

Effaith ar Drefniadau Teithio y Dysgwyr	Negyddol Cadarnhaol	Efallai y bydd yn rhaid i rai disgyblion deithio ymhellach i'r ysgol, ond efallai na fydd angen i rai disgyblion deithio mor bell.
Effaith ar gyfleusterau/ gwasanaethau eraill a ddarperir yn yr ysgol	Niwtral	Cynigir Grwpiau Plant Bach a'r Clwb Brechwast yn Ysgol Y Garth ac Ysgol Pentre.
Effaith ar Ddarpariaeth Addysgol/ Safonau Addysgol	Cadarnhaol	Defnyddio adnoddau, cynllunio a staff yn effeithlon. Gallu parhaus i ddarparu digon o leoedd i blant lleol. Darparu'r amgylchedd dysgu mwyaf priodol i bob disgybl i gefnogi gwelliant ysgolion parhaus.
Effaith ar Staff	Negyddol	Effaith bosibl ar strwythurau staffio. Byddai angen rheoli unrhyw newidiadau i staffio yn ofalus gyda chymorth undebau a chyngor/ arweiniad gan AD.
Effaith ar Lywodraethwyr	Niwtral	Ni fydd unrhyw newidiadau i'r Corff Llywodraethu.

Opsiwn 3 - Cau y 3 ysgol yn Ffederasiwn Dyffryn Dyfrdwy i greu un ysgol gyfunol ar un safle. Byddai'r opsiwn hwn yn cynnwys cau Froncysyllte ar unwaith cyn yr ailstrwythuro ehangach.

Disgrifiad	Effaith Bosibl	Sylwadau
Mynediad at ddarpariaeth o'r un Dynodiad Ffydd	Niwtral	Dim newid
Mynediad at Ddarpariaeth o'r Un Cyfrwng Iaith	Cadarnhaol	Dim newid i'r cyfrwng iaith yn y Ffederasiwn. Mae mynediad yn cael ei gynnal neu ei wella mewn ysgolion cyfrwng Cymraeg gan mai'r opsiwn a ffeirir yw cau ysgol cyfrwng Saesneg. Mae digon o leoedd disgyblion ar gael mewn ysgolion cyfrwng Cymraeg a Saesneg o fewn radiws o 2 filltir i Ysgol Gynradd Gymunedol Froncysyllte.
Effaith ar y Gymuned	Negyddol Niwtral	Efallai na fydd teuluoedd lleol yn gallu anfon eu plant i'w hysgol leol. Fodd bynnag, mae data'n dangos bod plant sy'n mynychu Ysgol Froncysyllte ar hyn o bryd yn teithio o'r tu allan i'r ardal.
Effaith ar Ddemograffeg Gymunedol a Diogelwch Cymunedol	Niwtral	Annhebygol o fod unrhyw newid i ddemograffeg gymunedol na diogelwch cymunedol.
Effaith ar y Defnydd o'r Gymraeg yn y Gymuned	Niwtral Cadarnhaol	Annhebygol o effeithio ar y defnydd presennol o'r Gymraeg yn y gymuned. Cynnydd posibl mewn ceisiadau i ysgolion cyfrwng Cymraeg. Cefnogi targedau'r Cyngor a Llywodraeth Cymru Cymraeg 2050 a'r CSCA.
Effaith ar Fusnesau Lleol	Niwtral	Ni ragwelir unrhyw effaith.
Effaith ar Ysgolion Cyfagos	Cadarnhaol	Mae digon o leoedd mewn ysgolion yn yr ardal leol. Gallai fod effaith gadarnhaol ar y Ffederasiwn a gallai'r cynnig gryfhau cymuned y Ffederasiwn.
Effaith ar Ddisgyblion	Negyddol Cadarnhaol	Mae angen rheoli'r trefniadau pontio yn ofalus. Darparu'r amgylchedd dysgu mwyaf priodol i bob disgybl i gefnogi gwelliant ysgolion parhaus.

Effaith ar Rieni/Gofalwyr a Theuluoedd	Negyddol Niwtral	Efallai na fydd teuluoedd lleol yn gallu anfon eu plant i'w hysgol leol. Fodd bynnag, mae data'n dangos bod plant sy'n mynychu Ysgol Froncysyllte ar hyn o bryd yn teithio o'r tu allan i'r ardal.
Effaith ar Drefniadau Teithio y Dysgwyr	Negyddol Cadarnhaol	Efallai y bydd yn rhaid i rai disgyblion deithio ymhellach i'r ysgol, ond efallai na fydd angen i rai disgyblion deithio mor bell.
Effaith ar gyfleusterau/gwasanaethau eraill a ddarperir yn yr ysgol	Niwtral	Cynigir Grwpiau Plant Bach a'r Clwb Brechwast yn Ysgol Y Garth ac Ysgol Pentre.
Effaith ar Ddarpariaeth Addysgol/ Safonau Addysgol	Cadarnhaol	Defnyddio adnoddau, cynllunio a staff yn effeithlon. Gallu parhaus i ddarparu digon o leoedd i blant lleol. Darparu'r amgylchedd dysgu mwyaf priodol i bob disgybl i gefnogi gwelliant ysgolion parhaus.
Effaith ar Staff	Negyddol	Effaith bosibl ar strwythurau staffio. Byddai angen rheoli unrhyw newidiadau i staffio yn ofalus gyda chymorth undebau a chyngor/ arweiniad gan AD.
Effaith ar Lywodraethwyr	Niwtral	Ni fydd unrhyw newidiadau i'r Corff Llywodraethu.

Casgliadau ac Argymhellion

Mae'r asesiad yn dangos na fyddai'r opsiwn i barhau â'r sefyllfa bresennol (opsiwn 1) yn cael unrhyw effaith ar y gymuned. Pe bai opsiwn 2 yn cael ei wireddu, rhagwelir y byddai rhywfaint o effaith ar y gymuned. Gallai hyn fod yn gadarnhaol ac yn negyddol. Felly mae'r opsiwn hwn yn gofyn am werthuso a rheoli gofalus i sicrhau bod disgyblion a rhieni yn gallu parhau i gael mynediad at gyfleusterau a gweithgareddau. Mae Opsiwn 3 wedi'i ddiystyru oherwydd nad oes safle addas arall ar gael. Felly, ni fydd ymgynghoriad ar Opsiwn 3.

Atodiad 1 – Ffynonellau Gwybodaeth

- Cod Trefniadaeth Ysgolion Llywodraeth Cymru (2018)
- Fframwaith Trefniadaeth Ysgolion Cyngor Bwrdeistref Sirol Wrecsam (2017-2025)
- Safonau'r Gymraeg (2016)
- Cynllun Cyngor Bwrdeistref Sirol Wrecsam (2020-2023)
- Cynllun Strategol Cymraeg mewn Addysg 2022-2031 (CSCA) Cyngor Bwrdeistref Sirol Wrecsam
- Gwybodaeth Cyfrifiad 2021
- Data ystadegol Systemau Gwybodaeth Rheoli
- Gwybodaeth a ddarparwyd gan Bennaeth Ysgol Gynradd Gymunedol Y Garth, Ysgol Gynradd Gymunedol Froncysyllte ac Ysgol Gynradd Wirfoddol a Reolir gan yr Eglwys yng Nghymru Pentre
- Gwybodaeth o brosbectws a gwefan yr ysgolion
- Gwybodaeth o wefannau eraill (e.e. Cyngor Cymuned)
- Gwybodaeth a ddarparwyd gan Dîm Gofal Plant y Cyngor