

Cyngor Bwrdeistref Sirol Wrecsam

## **Cynnig i sefydlu ysgol arbennig newydd ar gyfer disgyblion ag Anghenion Dysgu Ychwanegol (ADY) yng Ngwersyllt**

Asesiad o'r Effaith ar y Gymuned

Mawrth 2026 f2

Mae'r ddogfen hon ar gael mewn ieithoedd heblaw'r Gymraeg neu Saesneg ar gais.

Mae hefyd ar gael mewn fformatau hygyrch fel print bras, Braille, DVD BSL a CD sain ar gais. I wneud cais am y ddogfen hon mewn fformat neu iaith arall, anfonwch e-bost at [SustainableCommunitiesForLearning@wrexham.gov.uk](mailto:SustainableCommunitiesForLearning@wrexham.gov.uk) neu ysgrifennwch at y Tîm Mynediad a Lleoedd Ysgol, yr Adran Addysg, 3ydd Llawr, Stryt y Lampint, Wrecsam LL11 1AR.

Mae hon yn parhau i fod yn ddogfen weithiol ac mae'n destun newid drwy gydol y cyfnod ymgynghori.



## Cyflwyniad

Mae'r Cod Trefniadaeth Ysgolion (2026) yn ei gwneud yn ofynnol i Awdurdodau Lleol gynnal Asesiad o'r Effaith ar y Gymuned i roi ystyriaeth briodol i effeithiau cynigion ar y gymuned.

Mae'r ddogfen hon yn asesu'r effaith y gallai'r cynnig ei chael ar y gymuned ac yn ffurfio rhan o nifer o asesiadau effaith gan gynnwys: y Gymraeg a Thrafnidiaeth. Yn ddiweddar, mae'r Cyngor wedi cyflwyno Asesiad Effaith Integredig sy'n ystyried ein dyletswyddau a'n hymrwymadau mewn cysylltiad â:

- Blaenoriaethau'r Cyngor (2023-28)
- Ein Datganiad Argyfwng Ecolegol a Hinsawdd (2019)
- Ein Strategaeth Gyfranogi (2022-2027)
- Deddf Cydraddoldeb 2010 (gan gynnwys Dyletswydd Cydraddoldeb Sector Cyhoeddus, Dyletswydd Economaidd-Gymdeithasol a Chaffael)
- Mesur y Gymraeg (Cymru) 201-Safonau Llundain Polisi
- Deddf y Lluoedd Arfog 2021
- Deddf Llesiant Cenedlaethau'r Dyfodol (Cymru) 2015

Mae asesiadau effaith yn ddogfennau gweithiol sy'n cael eu diweddarau'n barhaus yng ngoleuni gwybodaeth o ymgynghori â rhanddeiliaid a phenderfyniadau a wneir gan Aelodau Etholedig.

## Y Cynnig

Mae Cyngor Bwrdeistref Sirol Wrecsam yn bwriadu cynnal ymgynghoriad ffurfiol gyda rhanddeiliaid ynglŷn â chynnig i sefydlu ysgol arbennig newydd ar gyfer disgyblion ag Anghenion Dysgu Ychwanegol (ADY) yng Ngwersyllt. Os caiff ei gymeradwyo gan Fwrdd Gweithredol y Cyngor ym mis Mai 2026, cynhelir yr ymgynghoriad rhwng 2 Mehefin 2026 a 16 Gorffennaf 2026.

Mae'r cynnig yn ceisio mynd i'r afael â'r galw cynyddol am leoedd ysgol arbennig i blant ag anghenion dysgu ychwanegol (ADY) yn Wrecsam. Mae angen lleoliad mwy arbenigol ar nifer sylweddol o blant sy'n ymgyflwyno ag anghenion iechyd cymdeithasol, emosiynol a meddyliol fel eu prif faes cymorth, i ddiwallu eu hanghenion dysgu a lles.

## Pam mae'r Cyngor yn cynnig y newidiadau?

Mae gan y Cyngor hanes cryf o ddiwallu ystod eang o anghenion dysgu ychwanegol (ADY) gyda chontinwmm o ddarpariaeth arbenigol. Mae'r rhan fwyaf o blant a phobl ifanc ag ADY yn cael eu haddysgu mewn ysgolion prif ffrwd. Mae'r awdurdod yn parhau i weithio gydag ysgolion prif ffrwd i fod yn fwyfwy cynhwysol ac ymatebol i ystod eang o anghenion.

Dros y blynyddoedd diwethaf, mae'r galw am leoedd ysgol arbenigol ar gyfer disgyblion ag anghenion dysgu ychwanegol (ADY) wedi codi yn Wrecsam. Mae angen lleoliad mwy arbenigol ar nifer sylweddol o blant sy'n ymgyflwyno ag anghenion iechyd cymdeithasol, emosiynol a meddyliol fel eu prif faes cymorth, i ddiwallu eu hanghenion dysgu a lles.

Trwy gyflwyno'r cynnig hwn, mae'r Cyngor yn bwriadu mynd i'r afael â'r galw cynyddol am leoedd arbennig mewn ysgolion. Mae rhai plant yn ymgyflwyno ag

anghenion iechyd cymdeithasol, emosiynol a meddyliol (ICEM) sy'n golygu eu bod yn cael trafferth rheoli eu hemosiynau, eu hymddygiad a'u rhyngweithiadau cymdeithasol. Mae hyn yn effeithio ar eu dysgu a'u perthnasoedd. Gall anawsterau ICEM ddeillio o drawma, gorbryder, ADCG neu heriau eraill. Mae plant sy'n ymgyflwyno ag ICEM angen amgylcheddau dysgu meithringar, cefnogaeth gyda'u sgiliau cymdeithasol ac ymyriadau therapiwtig i'w helpu i deimlo'n ddiogel a bod pobl yn eu deall.

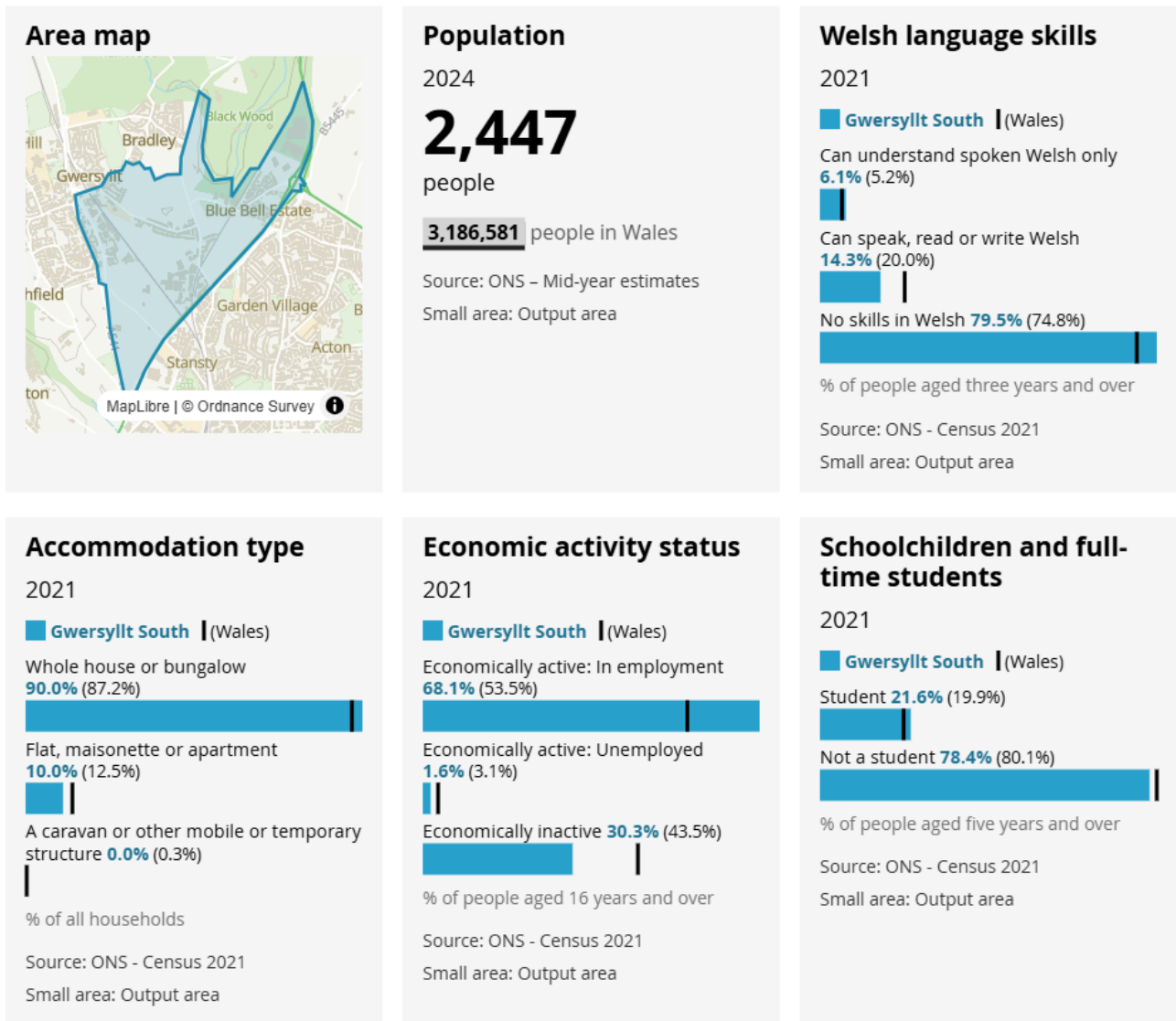
### **Beth fyddai'r cynnig hwn yn ei olygu?**

Mae'r cynnig hwn yn golygu y bydd yr awdurdod lleol yn gallu cwrdd yn well â'r galw cynyddol ar gyfer disgyblion ag anghenion dysgu ychwanegol cymhleth. Byddai'r ysgol newydd yn ysgol arbennig cyfrwng Saesneg ar gyfer disgyblion 3-11 oed. Y safle a gynigir yw Noddfa, Lôn Dodd, Gwersyllt, Wrecsam, LL11 4NT.

## Proffiliau Ardal - De Gwersyllt

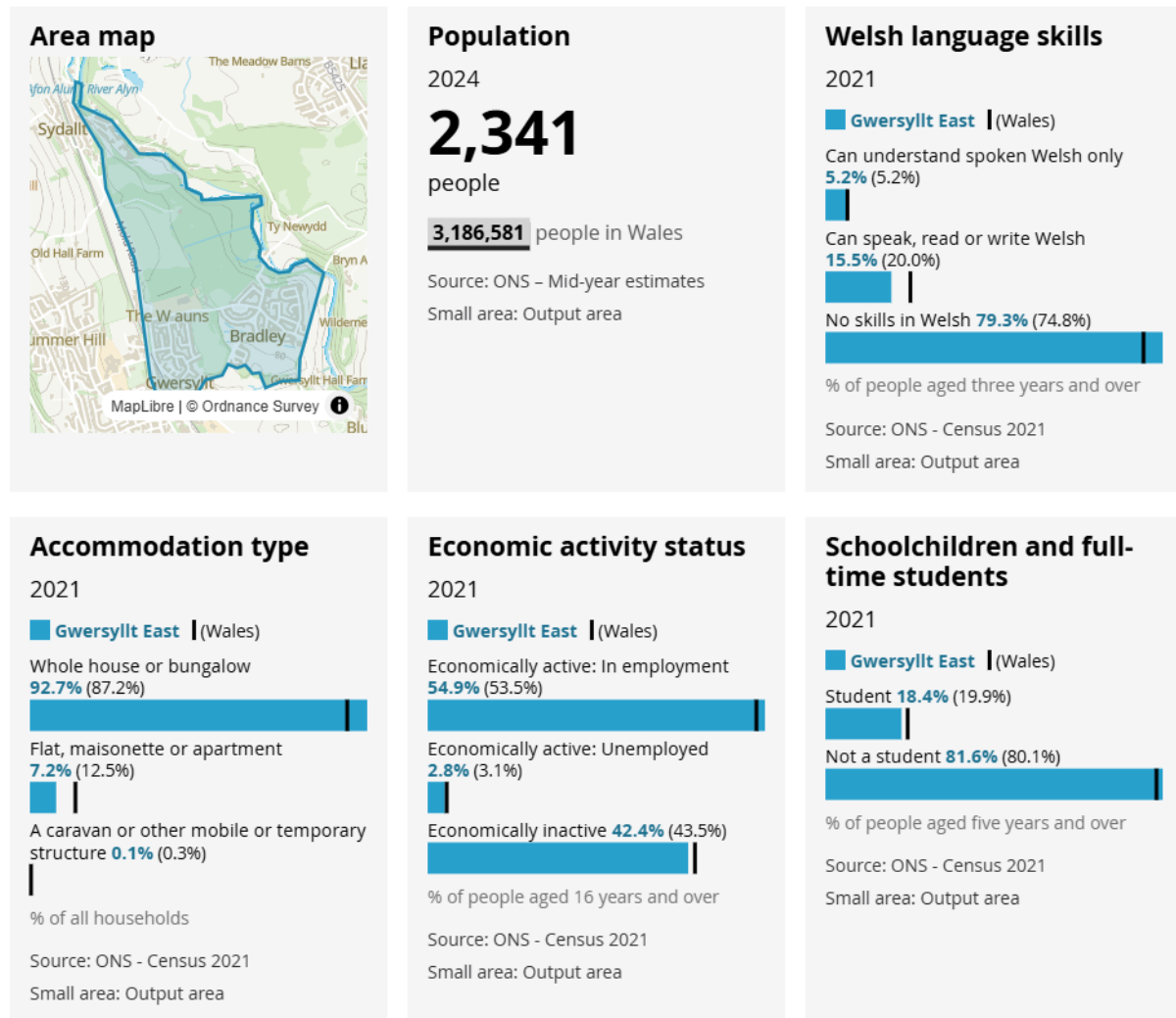
Mae Noddfa yn Ward De Gwersyllt. Mae'r llun isod yn dangos map o'r ardal a gwybodaeth am boblogaeth, sgiliau Cymraeg, math o lety, gweithgarwch economaidd a chanran y plant ysgol a myfyrwyr amser llawn. I gael rhagor o wybodaeth am Ddata Cyfrifiad De Gwersyllt, ewch i [Proffil Ardal Penodol – De Gwersyllt](#) ar wefan y Swyddfa Ystadegau Gwladol.

### Gwersyllt South

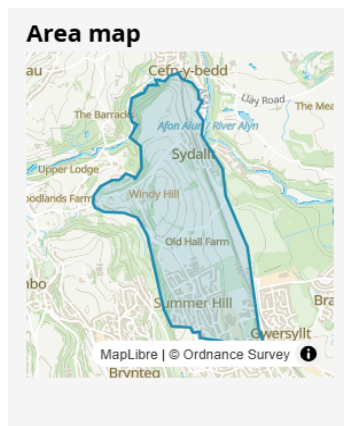


Mae wardiau eraill yn yr ardal yn cynnwys Gogledd Gwersyllt, Dwyrain Gwersyllt a Gorllewin Gwersyllt. Mae'r llun yn dangos map o'r ardal a gwybodaeth am boblogaeth, sgiliau Cymraeg, math o lety, gweithgarwch economaidd a chanran y plant ysgol a myfyrwyr amser llawn. I gael rhagor o wybodaeth am y wardiau eraill yn yr ardal, ewch i [Archwilio Ystadegau Lleol](#) ar wefan y Swyddfa Ystadegau Gwladol.

## Gwersyllt East



## Gwersyllt North



### Population

2024

**2,809**

people

**3,186,581** people in Wales

Source: ONS – Mid-year estimates

Small area: Output area

### Welsh language skills

2021

**Gwersyllt North** (Wales)

Can understand spoken Welsh only **4.5%** (5.2%)

Can speak, read or write Welsh **14.0%** (20.0%)

No skills in Welsh **81.5%** (74.8%)

% of people aged three years and over

Source: ONS - Census 2021

Small area: Output area

### Accommodation type

2021

**Gwersyllt North** (Wales)

Whole house or bungalow **97.6%** (87.2%)

Flat, maisonette or apartment **2.3%** (12.5%)

A caravan or other mobile or temporary structure **0.1%** (0.3%)

% of all households

Source: ONS - Census 2021

Small area: Output area

### Economic activity status

2021

**Gwersyllt North** (Wales)

Economically active: In employment **58.2%** (53.5%)

Economically active: Unemployed **2.1%** (3.1%)

Economically inactive **39.6%** (43.5%)

% of people aged 16 years and over

Source: ONS - Census 2021

Small area: Output area

### Schoolchildren and full-time students

2021

**Gwersyllt North** (Wales)

Student **22.9%** (19.9%)

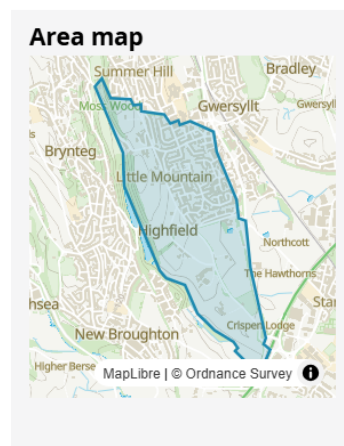
Not a student **77.1%** (80.1%)

% of people aged five years and over

Source: ONS - Census 2021

Small area: Output area

## Gwersyllt West



### Population

2024

**3,155**

people

**3,186,581** people in Wales

Source: ONS – Mid-year estimates

Small area: Output area

### Welsh language skills

2021

**Gwersyllt West** (Wales)

Can understand spoken Welsh only **5.3%** (5.2%)

Can speak, read or write Welsh **15.9%** (20.0%)

No skills in Welsh **78.8%** (74.8%)

% of people aged three years and over

Source: ONS - Census 2021

Small area: Output area

### Accommodation type

2021

**Gwersyllt West** (Wales)

Whole house or bungalow **90.8%** (87.2%)

Flat, maisonette or apartment **8.8%** (12.5%)

A caravan or other mobile or temporary structure **0.4%** (0.3%)

% of all households

Source: ONS - Census 2021

Small area: Output area

### Economic activity status

2021

**Gwersyllt West** (Wales)

Economically active: In employment **53.5%** (53.5%)

Economically active: Unemployed **3.3%** (3.1%)

Economically inactive **43.1%** (43.5%)

% of people aged 16 years and over

Source: ONS - Census 2021

Small area: Output area

### Schoolchildren and full-time students

2021

**Gwersyllt West** (Wales)

Student **18.6%** (19.9%)

Not a student **81.4%** (80.1%)

% of people aged five years and over

Source: ONS - Census 2021

Small area: Output area

## Y Gymuned

### Cyfleusterau a Gwasanaethau - Ysgol Gynradd Gymunedol Gwersyllt

Yr ysgol gynradd brif ffrwd agosaf at yr ysgol arbennig newydd arfaethedig yw Ysgol Gynradd Gymunedol Gwersyllt. Isod ceir rhestr o'r cyfleusterau a'r gwasanaethau y mae Ysgol Gynradd Gymunedol Gwersyllt yn eu cynnig\*.

- Meithrinfa a Mwy/Cylch Chwarae "Little Chicks"
- Criw Cymraeg, Pwyllgor Eco, Cyngor Ysgol a Digital Dynamos
- Clwb Brecwast a Cydchwaraewyr (Gofal Cyn/Ar ôl Ysgol)
- Mentrau Dysgu fel Teulu / Gofal Teulu

*\*Wedi'i gymryd o wefan Ysgol Gynradd Gwersyllt*

### Gwasanaethau Cymunedol

Mae'r rhestr isod yn dangos y gwasanaethau cymunedol sy'n gwasanaethu Gwersyllt a'r ardal leol ehangach.

- Canolfan Adnoddau Gwersyllt
- Eglwys y Drindod Sanctaidd
- Y Gofeb Ryfel
- Meysydd Chwarae i Blant
- Ardal Chwaraeon Aml-ddefnydd
- Cae Pêl-droed
- Lawnt Fowlio Gwersyllt
- Trafnidiaeth Gyhoeddus: Trên a Bws
- Siop Gyfleustra / Archfarchnad
- Swyddfa'r Post
- Canolfan Ailgylchu Gwastraff y Cartref
- Canolfan Hamdden Gwyn Evans
- Canolfan Siopa Lôn Dodd
- Clwb Criced Gwersyllt
- Ystafell De/Caffi yng Nghanolfan Siopa Lôn Dodd
- Llyfrgell
- Grwpiau Crefftau
- Grwpiau Garddio
- Grwpiau Eglwys
- Clwb Cinio
- Grwpiau Slimming World
- Grwpiau Ymarfer Corff
- Clwb Ieuentid
- Hyb Cymunedol Parc
- Sesiynau Casglu Sbwriel Cymunedol
- Clinig / Fferyllfa
- Siop Elusennol
- Cyngor ar Bopeth
- Gwasanaethau Awtistiaeth Integredig
- Cylch Ti a Fi
- Clwb Lego

- Clwb Darllen Oedolion
- Barbwr/Triniwr Gwallt
- Tafarndai
- Diffibrilwyr
- Parc Gwledig

## Cyfleusterau Gofal Plant yn yr Ardal Leol

Mae'r tabl isod yn dangos y gwasanaethau gofal plant sy'n gwasanaethu Gwersyllt a'r ardal leol ehangach (o fewn 3 milltir o gerdded i'r ysgol arbennig newydd arfaethedig):

Enw	Math	Pellter (Milltiroedd)
Little Chicks Nursery Plus	Cylch Chwarae (CCh)	0.00
Janice Craig	Gwarchodwr Plant	0.23
Aunty Jenny's Childminding	Gwarchodwr Plant	0.36
Little Pumpkins	Gwarchodwr Plant	0.40
Cheeky Monkeys	Gwarchodwr Plant	0.41
Cylch Chwarae Bradley	Cylch Chwarae	0.43
S4YC ym Meithrinfa Ddydd Brambles	Meithrinfa Ddydd	0.45
Cylch Meithrin Bro Alun	Clwb Brecwast (CB), Cylch Chwarae	0.46
Ysgol Bro Alun	Clwb Ar Ôl Ysgol (CAOY)	0.46
Giggles Childminding	Gwarchodwr Plant	0.81
Dwylo Hapus	Gwarchodwr Plant	0.86
Cwtch Bach	Gwarchodwr Plant	0.90
Cylch Meithrin Plas Coch	Cylch Chwarae	1.02
Little Learners	Meithrinfa Ddydd	1.02
Meithrin Mwy Plas Coch	Clwb Ar Ôl Ysgol, Cylch Chwarae	1.02
YGG Brynteg	Clwb Brecwast	1.04
Brynteg Tigers	CAOY, Clwb Gwyliau (CG), CCh	1.04
Gofal Plant Garden Village	Cylch Chwarae	1.05
Cylch Chwarae Incy Wincy	Cylch Chwarae	1.05
Ysgol Gynradd Gymunedol Wat's Dyke	Clwb Brecwast	1.05
Playland	Meithrinfa Ddydd, Clwb Gwyliau	1.07
Jigsaw	Clwb Ar Ôl Ysgol, Cylch Chwarae	1.14
Lucy's Childminding	Gwarchodwr Plant	1.14
Ysgol Penrhyn	Cylch Chwarae, Clwb Brecwast	1.19
Neuadd Eglwys Berse	Meithrinfa Ddydd	1.34
Eglwys Berse	Clwb Gwyliau	1.34
Meithrinfa Ddydd Caego	Meithrinfa Ddydd	1.34
Little Scholars	Clwb Gwyliau, Meithrinfa Ddydd	1.37
Cylch Chwarae Acorns	Cylch Chwarae	1.40
Meithrinfa a Mwy Ysgol Rhosddu	Cylch Chwarae	1.40
Gofal Cofleidiol Acton	Clwb Ar Ôl Ysgol, Cylch Chwarae	1.41
Meithrinfa Toybox	Clwb ar ôl Ysgol, Clwb Gwyliau	1.41
Tŷ Ni	Cylch Chwarae	1.47

Dragons Daycare	Meithrinfa Ddydd	1.57
Meithrinfa Saplings	Meithrinfa Ddydd, Clwb Gwyliau	1.57
Clwb Cyn Ysgol y Santes Fair	Cylch Chwarae	1.59
Meithrinfa Peter Pan	Meithrinfa Ddydd	1.65
Little Rainbows Santes Fair	Clwb Ar Ôl Ysgol, Cylch Chwarae	1.69
Meithrinfa Ddydd ABC	CAOY, Meithrinfa Ddydd, CG	1.75
Babes in the Wood	Gwarchodwr Plant	1.77
Little Stars	Gwarchodwr Plant	1.81
Clybiau a Chylchau Chwarae Gresford Governors	CAOY, CB, CG, Cylch Chwarae	1.88
Treasure Chest	CAOY, CB, Meithrinfa Ddydd, CG	1.88
Home Grown Childminding	Gwarchodwr Plant	1.89
Meithrinfa Ddydd Homestead	Clwb ar ôl Ysgol, Meithrinfa Ddydd	1.90
Aunty Alana's	Gwarchodwr Plant	2.03
Gofal Dydd Llawn Parc Borrass	CAOY, CG, Cylch Chwarae	2.03
Meithrinfa Cherry Hill	Meithrinfa Ddydd	2.03
Cylch Meithrin Llan Y Pwll	Cylch Chwarae	2.03
Victoria Gem's, Jewels and Treasures	Cylch Chwarae, Clwb ar ôl Ysgol	2.14
Ysgol Barkers Lane	CB, CG, CAOY, Cylch Chwarae	2.17
Meithrinfa Ddydd Abbeyfield	Meithrinfa Ddydd, Clwb Gwyliau	2.31
Cheryl Phillips	Gwarchodwr Plant	2.35
Happy Days	Cylch Chwarae	2.44
Ysgol Gynradd Hafod y Wern	Cylch Chwarae	2.48
Stacey Sanger	Gwarchodwr Plant	2.49
Cylch Meithrin Bryn Tabor	Cylch Chwarae	2.53
Cath's Cubs	Gwarchodwr Plant	2.55
Aggie House	Gwarchodwr Plant	2.57
Flutterbyes	Gwarchodwr Plant	2.57
Meithrinfa Ddydd Sparkles	Meithrinfa Ddydd, Clwb Gwyliau	2.57
Meithrinfa Willow Bank	Meithrinfa Ddydd, Clwb Gwyliau	2.58
Marford Little Explorers Ltd	Meithrinfa Ddydd	2.66
Happy Kids	Gwarchodwr Plant	2.66
Vicky's Childminding	Gwarchodwr Plant	2.66
Temps OOSC	CAOY, CG, CB, Cylch Chwarae	2.67
Aunty Lisa's	Gwarchodwr Plant	2.69
Maria Costa	Gwarchodwr Plant	2.88
Gwenfro Tots	Cylch Chwarae	2.90

## **Materion Diogelwch Cymunedol Ehangach**

Ni ragwelir y bydd y cynnig yn cael effaith andwyol ar faterion diogelwch cymunedol ehangach.

## Asesiad o Effeithiau Posibl ar y Gymuned

Mae effaith y cynnig wedi'i hystyried, fel y dangosir yn y tabl isod. Os disgwylir i effaith fod o fudd i'r gymuned, mae wedi'i nodi'n gadarnhaol. Os disgwylir i effaith fod yn niweidiol i'r gymuned, mae wedi'i nodi'n negyddol ac os nad yw effaith yn effeithio'n sylweddol ar y gymuned, mae wedi'i nodi'n niwtral.

Disgrifiad	Effaith Bosibl	Sylwadau
Mynediad i ddarpariaeth o'r un Dynodiad Ffydd	Niwtral	Dim effaith oherwydd dim newid.
Mynediad i Ddarpariaeth o'r Un Cyfrwng Iaith	Niwtral	Dim effaith oherwydd dim newid.
Effaith ar Gymuned Gwersyllt	Niwtral / Negyddol	Cynnydd posibl o ran swm y traffig ar adegau danfon a chasglu o'r ysgol yn Ysgol Gynradd Gymunedol Gwersyllt a Noddfa.  Er mwyn lliniaru hyn, bydd yr Awdurdod Lleol yn edrych ar stagro amseroedd dechrau / gorffen yn y ddwy ysgol i leddfu tagfeydd.
Effaith ar Ddemograffeg Gymunedol a Diogelwch Cymunedol	Niwtral	Ni ddylai fod unrhyw effaith ar ddemograffeg y gymuned oherwydd y cynnig.
Effaith ar y Defnydd o'r Gymraeg yn y Gymuned	Niwtral	Annhebygol o effeithio ar y defnydd presennol o'r Gymraeg yn y gymuned.
Effaith ar Fusnesau Lleol	Niwtral	Ni fydd llawer o effaith ar Fusnesau Lleol oherwydd y cynnig.
Effaith ar ysgolion cyfagos / lleol	Niwtral	Ni fydd llawer o effaith ar ysgolion lleol / cyfagos.
Effaith ar Ddisgyblion	Cadarnhaol	Rhagwelir y bydd y cynnig yn cael effaith gadarnhaol ar ddisgyblion ag anghenion dysgu ychwanegol.  Bydd disgyblion yn gallu manteisio ar gyfleusterau sy'n addas at y diben ac

		amgylchedd dysgu sy'n gallu eu cefnogi nhw a'u hanghenion unigol yn well.
Effaith ar Rieni/Gofalwyr a Theuluoedd	Cadarnhaol	Byddai dewis ehangach o ddarpariaeth arbenigol ar gyfer teuluoedd plant ag ADY
Effaith ar Drefniadau Teithio Dysgwyr Cadarnhaol	Cadarnhaol	Bydd yr ysgol arbennig newydd yn cael ei sefydlu yn Wreccsam ac felly, bydd mwy o ddisgyblion yn gallu aros yn Wreccsam i gael eu haddysg.
Effaith ar gyfleusterau / gwasanaethau eraill a ddarperir yn yr ysgol	Cadarnhaol	Rhagwelir y byddai cyfleusterau / gwasanaethau sydd ar gael ar hyn o bryd yn Noddfa yn parhau os caiff y cynnig hwn ei roi ar waith.  Efallai y bydd cyfle i ddarparu mwy o gyfleusterau / gwasanaethau os yw'r ysgol newydd yn cael ei sefydlu.
Effaith ar Ddarpariaeth Addysgol / Safonau Addysgol	Cadarnhaol	Bydd yr effaith ar Ddarpariaeth Addysgol / Safonau Addysgol ar gyfer y plant a leolir yn yr ysgol yn gadarnhaol gan y bydd pob angen unigol yn cael ei ddiwallu. Bydd yn cynnig cyfleusterau dysgu arbenigol parhaus a gwell.
Effaith ar Staff	Cadarnhaol	Rhagwelir y bydd effaith gadarnhaol ar staff wrth i fwy o athrawon a staff cymorth gael eu recriwtio i weithio yn yr ysgol arbennig newydd.
Effaith ar Lywodraethwyr	Niwtral	Ni fydd unrhyw effaith ar y Llywodraethwyr gan y byddai angen sefydlu Corff Llywodraethu newydd.

## **Casgliadau ac Argymhellion**

Yn gyffredinol, mae'r Aseiad o'r Effaith ar y Gymuned cychwynnol yn dangos bod nifer o effeithiau niwtral ar y gymuned a nifer o effeithiau cadarnhaol ar y gymuned. Lle gallai fod effeithiau negyddol, mae mesurau lliniaru ar waith i leihau unrhyw effeithiau gweddilliol andwyol a byddai'r awdurdod yn gweithio i gefnogi staff, teuluoedd a'r gymuned.

## **Atodiad 1:**

### **Ffynonellau Gwybodaeth**

- Cod Trefniadaeth Ysgolion Llywodraeth Cymru (2026)
- Fframwaith Trefniadaeth Ysgolion Cyngor Bwrdeistref Sirol Wrecsam (2025)
- Safonau'r Gymraeg (2016)
- Cynllun Cyngor Bwrdeistref Sirol Wrecsam (2023-28)
- Cynllun Strategol Cymraeg mewn Addysg 2022-2031 (CSCA) Cyngor Bwrdeistref Sirol Wrecsam
- Gwybodaeth Cyfrifiad 2021
- Data Cyfrifiad Ysgolion Blynyddol ar Lefel Disgyblion (CYBLD)
- Data ystadegol Systemau Gwybodaeth Rheoli
- Gwybodaeth o wefan Ysgol Gynradd Gymunedol Gwersyllt
- Gwybodaeth o wefannau eraill (e.e. Cyngor/Cynghorau Cymuned)
- Gwybodaeth a ddarparwyd gan Dîm Gofal Plant yr Awdurdod Lleol.
- Gwybodaeth a ddarparwyd gan Dîm ADY yr Awdurdod Lleol.